



# PREGIO

---

*Intanto l'antico  
è vicino al moderno, per questo  
non siamo dei repubblicani del passato, ma  
ci accostiamo rispettosamente a quelle spoglie  
romantiche  
i profumi, i colori, i sapori, i suoni, le linee che lo  
hanno caratterizzato.  
A Voi lasciamo il compito di metterli nelle vostre case  
insieme agli oggetti più cari,  
conservandoli come i nostri "membri di famiglia".*

*Wir leben das Alte  
auch und leben das Moderne,  
bewegen sind wir keine Überlebende der Vergangenheit,  
sondern nähern uns respektvoll diesem Zeitalter  
durch die Aufnahme der Düfte, Farben, Geräusche, Klänge und  
Linien, die sie gekennzeichnet haben.  
Wir lassen Ihnen die Aufgabe, sie in Ihr Haus zusammen  
mit Ihren liebsten Gegenständen zu stellen,  
sohat, daß sie schon "Familienmitglieder" sind.*

*We unite the antique  
and live the modern. For that reason  
we aren't republicans of the past, but  
we respectfully approach those epochs  
by assimilating  
the scents, the colours, the tones, the sounds and the lines which  
characterized them.  
We will leave you the task to fit them in your homes,  
together with your dearest objects,  
being sure that they already are "family members".*

## THE HANDS OF TIME

The hands of time,  
sliding on my thoughts  
like a plane,  
have "hired" a new plant for you  
stroking its veins one by one.

And then, step by step,  
without changing the dream,  
they have created the new nest  
with these wooden "clothes".

I will give it to you  
with the artisan's wise spirit,  
ever considerate of your everyday life,  
which flies fast among  
his strong and precious shapes...

...adding music  
to your every wish.



## LE MANI DEL TEMPO

Le mani del tempo  
che dolce come pialla  
scorre su ogni mia idea  
han devoluto per te  
una nuova pianta  
catturando le sue vene  
ed una ad una.

E poi, piano piano,  
senza mutare il sogno,  
con queste vesti di legno  
han creato un nuovo nido.

Lo porgo a te  
con l'animo sapiente  
dell'artigiano  
attento sempre  
alla tua quotidianità  
che vola veloce  
tra le sue forme preziose  
forti...

...manicando  
ogni tuo desiderio.





1818  
ARMADIO 2 PORTI  
178x67x59cm





1101  
Chest  
100x100x80cm



1102  
Bed  
180x200x80cm









T22  
ALCANTARA  
1982/1984



T23  
ALCANTARA  
1982/1984





100100  
 LETTO ALLA FRANCO  
 180x200x85 cm (LxPxA)  
 100100



100100  
 LETTO ALLA FRANCO  
 180x200x85 cm (LxPxA)  
 100100

100100  
 LETTO ALLA FRANCO  
 180x200x85 cm (LxPxA)  
 100100

ARMADIO  
ALMODO & MOLE  
EST. 1984/1985, 80x



ARMADIO  
ALMODO & MOLE  
EST. 1984/1985, 80x



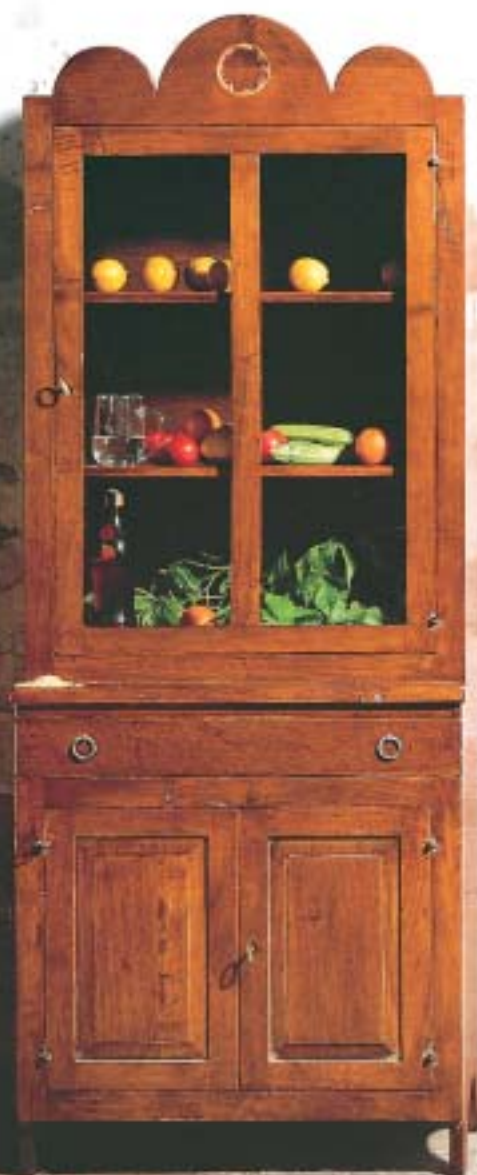




1932  
MATERIAL: OAK  
LARGO E MEDIO  
MILANO  
1932  
1932



1933  
MATERIAL: OAK  
LARGO E MEDIO  
MILANO  
1933





Art. director  
Bibo Carrara & Luca Fanculli  
(Bibo & Luca design)

Photo  
Bibo & Luca design

Photo  
studio l'Orchello  
& Molo & Zanoni

Photo  
Bruno Martini

Sculture  
Paolo Bonaiuti

Collaboratori  
Giada Rigoni, Piero Paccagnella,  
Francesco Bigi, Margherita Vitini,  
Susi Proposito, Silvio Antiga

Si ringraziano tutti coloro  
che hanno partecipato  
alla ricerca di questo catalogo

Stampa  
Gulcher Antiga

Stampato su carta Schenkler  
Finito di stampare nel dicembre 1999